

New day. New dawn. **New beginnings.**

we are  AT RETAIL CONCEPTS



JÜTTU
BRANDS & FRIENDS



ONE-GUIDE brochure d'accueil

Sommaire

BIENVENUE !.....	3
RETAIL CONCEPTS, WE ARE ONE.....	4
YOU ARE ONE, TOI ET TON COMPAGNON DE ROUTE.....	5
1. Retail Concepts & l'entreprise riche de sens.....	6
A.S.Adventure réveille ton côté aventurier.....	7
Juttu, l'amour du fashion & lifestyle.....	9
2. Retail Concepts ou l'entreprise responsable.....	11
Notre approche ?.....	12
La collection Our Planet.....	13
Services durables.....	14
Protéger la nature.....	16
Saviez-vous que juttu est Te Gek !?.....	17

Ayacucho : notre marque maison intègre notre vision.....	18
3. Retail Concepts, l'entrepreneuriat empathique.....	19
Compétences clés pour tous.....	20
Nos collaborateurs ont plus d'avantages.....	21
We care: you are the one.....	22
On aime te l'entendre dire !.....	23
Let's connect.....	23
Be(come) an Ambassador.....	24
UN PLONGEON DANS L'HISTOIRE DE NOS MARQUES !....	25

BIENVENUE !

Bienvenue dans l'équipe ! Chez Retail Concepts, A.S.Adventure et Juttu, nous avons créé un écosystème où la qualité de l'environnement de travail et l'amabilité des collègues sont deux des éléments importants. Notre entreprise est synonyme de dynamisme et ne cesse d'évoluer. Développement, passion, innovation et plaisir ne sont pas des paroles vides de sens. Ce sont des valeurs fondamentales imbriquées dans l'ADN de notre culture d'entreprise.

Je m'appelle Bea. Je fais partie des 1 000 collaborateurs passionnés du groupe dont je suis aussi la CEO. Mais vous pouvez me considérer comme votre guide. Car cette entreprise, je la connais comme ma poche.

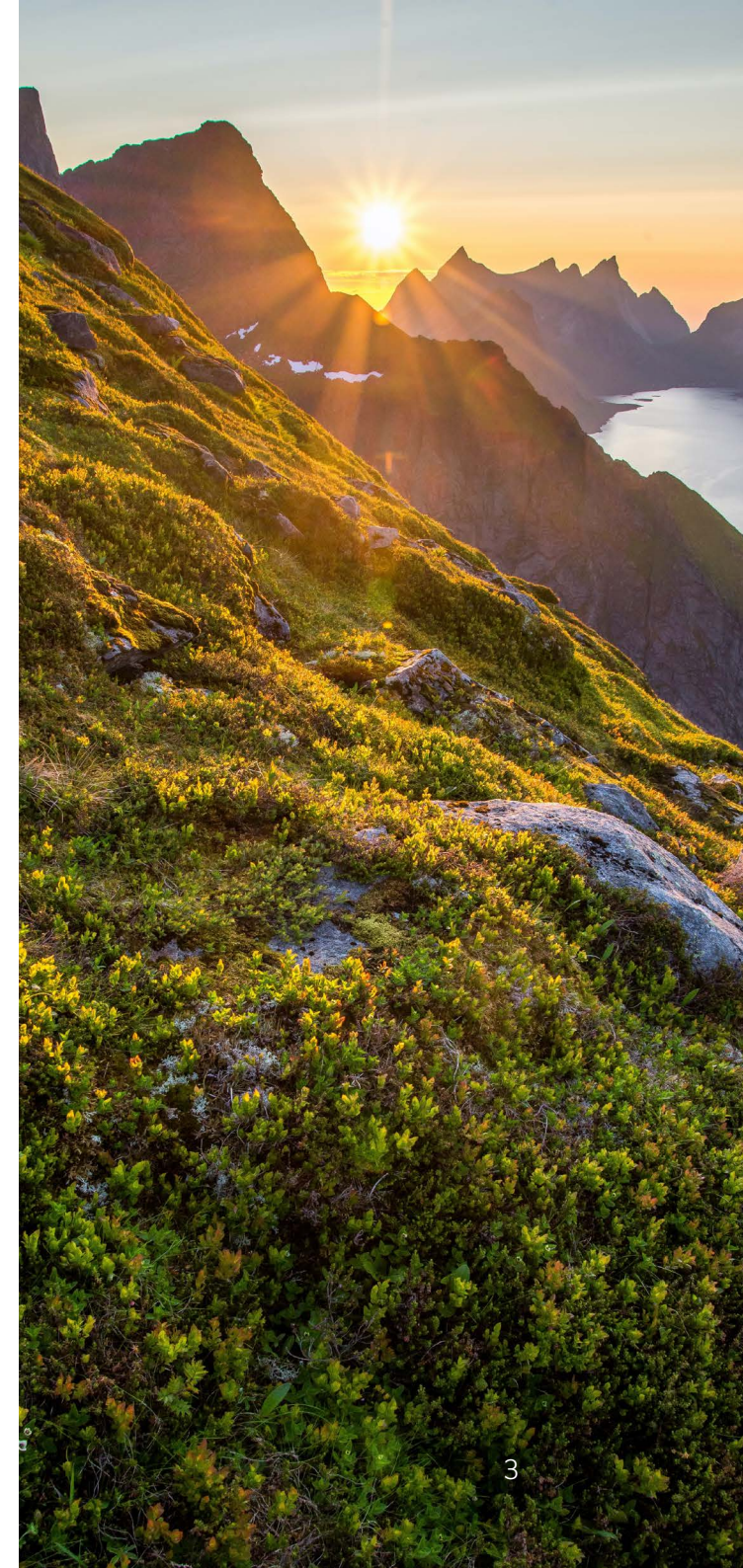
L'ingrédient secret qui est la clé de notre succès, c'est l'ensemble de nos **collaborateurs extraordinaires.** Vous et tous les autres êtes le facteur *adventure* d'A.S.Adventure ou le facteur *friends* dans le House of Friends chez Juttu. Dans nos magasins, au

service center ou dans notre entrepôt : vous êtes le visage de l'entreprise et les experts qui agissent en coulisses. Même si cela prend un autre sens pour chacun et chacune d'entre nous, vous avez en commun le fait d'avoir ici une **place** qui est la vôtre et une valeur ajoutée reconnue. Chez Retail Concepts, nous sommes fiers de notre entreprise et de nos employés.

En tant que **nouvelle recrue**, vous avez certainement de nombreuses questions, et ce, aussi bien sur l'entreprise que sur votre nouvelle fonction. Nous avons tout mis en œuvre pour vous accueillir chaleureusement. Cette brochure d'accueil a pour but de vous y aider, ainsi que l'ensemble de vos collègues, vos compagnons de route. Bienvenue dans notre belle famille Retail Concepts. **We are One.**



Bea De Beuckelaer,
CEO Retail Concepts
(A.S.Adventure & Juttu)



RETAIL CONCEPTS, WE ARE ONE

Retail Concepts, c'est une équipe de collègues passionné(e)s qui donnent le meilleur d'eux-mêmes, jour après jour. Motivé(e)s à offrir une expérience unique à nos clients à travers une **offre de produits de qualité**. Et toujours enthousiastes à l'idée de **les inspirer et de les conseiller** dans une vision engagée et durable.

#Tousensemble nous nous tournons vers l'avenir. Nous conjugons nos efforts et continuons à construire une stratégie qui nous assure un avenir florissant. C'est donc assez logiquement qu'A.S.Adventure et Juttu font partie du même groupe : Retail Concepts. À son tour, Retail Concepts fait partie de Yonderland, notre holding européen dont le siège se trouve à Hoboken, en Belgique.

Yonderland héberge non seulement Retail Concepts avec A.S.Adventure et Juttu, mais aussi des concepts de magasins aux Pays-Bas (Bever) et au Royaume-Uni (Cotswold Outdoor, Runners Need en Snow+Rock)



YOU ARE ONE, TOI ET TON COMPAGNON DE ROUTE

Se lancer dans une nouvelle aventure ? C'est un parcours fait d'essais et d'erreurs, mais chez Retail Concepts, tu n'es pas seul(e). We are One : **nous croyons au travail d'équipe**. On réalise les choses ensemble, en se soutenant mutuellement.

C'est pourquoi, dès ton arrivée, tu as **un compagnon de route** qui est là pour te conseiller et t'aider quand tu en as besoin. Cette personne de confiance t'aide à explorer ce nouvel univers, mais elle veille aussi à ce que tu te sentes immédiatement chez toi chez nous. Bref, c'est ton buddy de travail, ton *compagnon de route*.



Notre *vision* donne du sens à ton nouvel emploi

1 Retail Concepts & l'entreprise **riche de sens**

Retail Concepts : qui sommes-nous ? Nous voulons être un partenaire pour nos collaborateurs et nos clients. Nous unissons nos forces pour **déplacer des montagnes**. Nous sommes là pour vous et derrière vous. Que vous rejoigniez A.S.Adventure ou Juttu, vous découvrirez des marques avec une mission. Voici comment nous faisons la différence.

[En savoir plus >](#)

A.S.ADVENTURE RÉVEILLE TON CÔTÉ AVENTURIER

L'aventure n'est pas une destination ni une activité. C'est une façon positive de vivre sa vie de manière plus consciente, sous tous ses aspects. Randonneurs de montagne, campeurs du dimanche, globe-trotters, explorateurs urbains... A.S.Adventure accueille les aventuriers en tout genre. Car *adventure is everywhere*.

A.S.Adventure est le partenaire idéal pour découvrir de nouveaux horizons, et ce, aussi dans votre carrière professionnelle. Forts de notre réputation dans le monde de l'outdoor et du lifestyle, nous offrons un environnement de travail stimulant où **la durabilité et la qualité** se rejoignent.

Adventure is everywhere. Notre devise est réellement à notre image. Ici, pas de journées de travail ennuyeuses, mais que de belles aventures. Dans un environnement où l'expérience et les produits de qualité occupent une place centrale, le service personnalisé et les attentes du client sont des facteurs déterminants. C'est ce que nous appelons l'**Amazing Customer Experience** ou **A.C.E.**

Cela vous inspire ? Imprégnez-vous de l'esprit A.S.Adventure et découvrez-en davantage en lisant notre manifeste



YOU ARE A WORK IN PROGRESS
A PATH IN THE MAKING,
A CONTRIBUTION TO LIFE ON EARTH.
WHATEVER YOU DO OR DON'T DO
THERE'S NO ESCAPE FROM BEING YOU.
AND EVERY DAY IS YOUR CHANCE
TO BE MORE MEMORABLE.
THERE'S NO STOPPING YOU
ONCE YOU OPEN UP
AND FREE YOURSELF FROM FEARS.
THERE ARE NO SMALL VICTORIES,
EVERY NEW EXPERIENCE COUNTS,
EVERY CORNER TURNED IS A DIFFERENT VIEW
EVERY ACTION YOU TAKE
MAKES YOU MORE COMPLETE.
LEARN TO EMBRACE THE UNKNOWN
TALK TO STRANGERS, WEAR SOMETHING CRAZY
LEAVE THE MOTORWAY, TASTE THE LOCAL FOOD.
TO TRY IS TO GROW. TO DARE IS TO LIVE.
MAKE SURE YOU CAN LOOK BACK
AND ENJOY THE VIEW

Adventure is everywhere.

JUTTU, L'AMOUR DU FASHION & LIFESTYLE

Juttu, c'est l'amour **du fashion et lifestyle**. Les mots 'tendances', '*feel-good*' et 'conscience' figurent dans le dico de ta carrière ? Bienvenue à la maison ! Installe-toi dans notre *House of Friends*, car ici, chaque jour est un nouveau défi, chaque jour est une nouvelle histoire. Et c'est justement cet amour des belles histoires qui te lie à nos clients, à tes collègues et à nos marques. Alors, prêt(e) à vivre une expérience unique ? Plonge ci-dessous dans le **Juttu-way of living**.

Juttu est un concept store *full of fashion*. Et de déco, *beauty, food*, livres et idées de cadeaux pour elle et lui. Mais Juttu est tellement plus qu'un magasin, Juttu est un mode de vie. Un lifestyle qui mise à fond sur **les tendances, le feelgood et l'esprit positif**, mais aussi sur la conscience. Tout cela fournit un mix unique et vraiment pas banal de marques locales et internationales qui ont quelque chose à raconter.



Juttu (n)

origin: Finnish • pronounced: 'yu tu'

meaning: **1** Story or storytelling

2 Anecdote (usually about an incident, short and often humorous) **3** Article in a newspaper

4 Stuff, business, thing(s) (e.g.: we do all kinds of things' together) **5**

Preference (e.g.: that's totally my thing, my preference) **6** An attraction, a crush (e.g.:

there's something blossoming between those two people, they've got 'juttu')

Notre *vision* donne du sens à ton nouvel emploi

2 Retail Concepts ou l'entreprise **responsable**

L'entreprise responsable, c'est tout un voyage, plein de tournants et de montagnes, au cours duquel nous voulons toujours poser les **choix** les meilleurs et les plus **équitable**s, pour **la planète et ses habitants**. Notre but ? Toujours tendre vers l'amélioration, l'impact et l'innovation. Nous connaissons notre responsabilité et nous l'assurons du mieux que nous pouvons, à chaque pas. Ce ne sont pas des paroles en l'air, mais un véritable **engagement**.

NOTRE APPROCHE ?

Chez Retail Concepts, nous faisons preuve de rigueur. Nous analysons chaque composante de notre entreprise et examinons les améliorations pouvant être apportées. Nous passons ensuite à l'action : de la création d'une **gamme de produits plus durables** et la réparation de vêtements et équipements à notre offre de location, de nos **réductions** concrètes **des émissions de CO₂**, nos projets River Cleanups à notre **soutien aux personnes défavorisées** Belgique et à l'étranger.

Nous avons déjà entrepris énormément, mais nous avons à cœur de vous montrer une vue d'ensemble. Voici les six domaines dans lesquels s'inscrivent tous nos projets de développement durable et nos efforts



Des produits durables



Services circulaires



Protection de la nature



Soutien aux personnes



Réduction et valorisation des déchets



Réduction des émissions de CO₂

We believe in
our contribution
and act on it.

LA COLLECTION OUR PLANET

Tu accordes de l'importance **à la transparence et à la durabilité** ? Le label Our Planet est un élément distinctif que nous avons introduit chez [Juttu](#) et [A.S.Adventure](#), motivés par notre souhait de guider les clients dans leur recherche de produits dont l'impact sur l'environnement est connu.

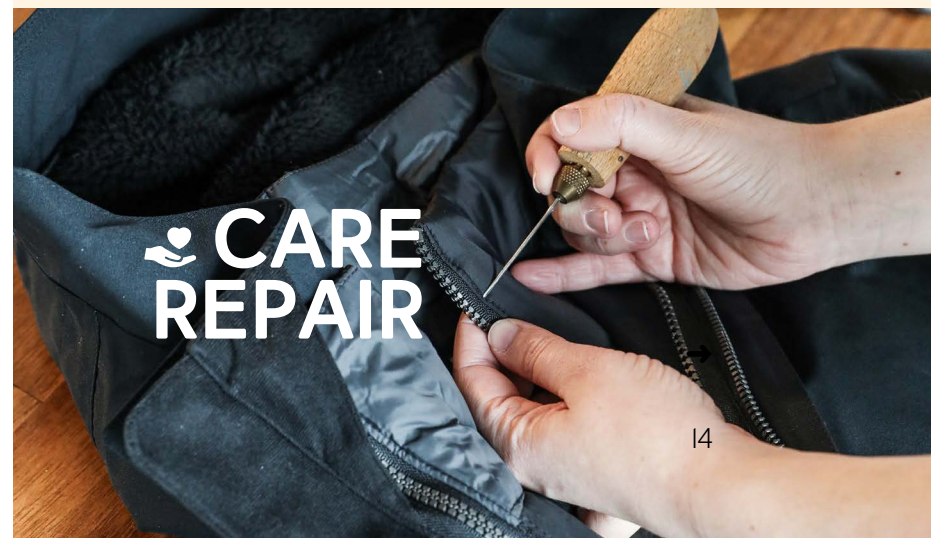
Chaque produit qui porte le **label 'Our Planet'** répond au moins à trois normes écologiques. Il peut s'agir d'aspects tels qu'être fabriqué en matières recyclées, être développé selon des principes circulaires, ou être produit en réduisant consciemment la consommation d'eau lors de la fabrication. Tu as hâte de savoir quels produits ont eu l'honneur de figurer dans notre sélection et de connaître les différents critères ? Jette un œil sur Our Planet.



SERVICES DURABLES

Chez A.S.Adventure, il est possible d'acheter des produits, mais aussi de les faire **entretenir ou réparer**. Nous disposons aussi d'un vaste assortiment de produits à la location, aussi bien en été qu'en hiver. Chez Juttu, nous avons lancé en 2023 le reJUsed **vintage corner** : une collection de seconde main comprenant des pièces uniques et upcyclées.

Le summum de la durabilité ? La *durée de vie* d'un produit est directement liée à son empreinte écologique : plus il dure longtemps, moins il a d'impact sur le monde. C'est pour ça que les produits garantis à vie, facilement réparables et/ou qui ont une deuxième vie en seconde main s'inscrivent parfaitement dans **notre vision circulaire**. Ils contribuent à réduire la montagne croissante de déchets, tout en préservant de nouvelles matières premières précieuses qui contribueraient autrement à l'épuisement de notre planète.



À la base, nous partons toujours d'une offre de **produits de qualité**. Nous trouvons important de conseiller au mieux chaque client, afin qu'il ou elle achète le produit adapté et en profite longtemps.

Après un certain temps, les tenues et équipements techniques ont besoin d'**entretien**, afin de durer plus longtemps. Il est donc logique que chez A.S.Adventure, nous nous consacrons au **service professionnel d'entretien et de réparation en interne** avec [Care & Repair](#), tel que la réparation de chaussures et l'entretien du matériel de sport d'hiver.

Pour nos clients Juttu aussi, nous misons sur la sensibilisation à la longévité : avec des workshops de réparation de vêtements, l'entretien de sacs à main...

Nous voulons aussi contribuer à l'économie de partage. C'est pourquoi chez A.S.Adventure, nous proposons aussi des **équipements en location**. De cette façon, les grandes aventures sont à portée de main, et les produits sont pleinement employés.

Et comme nous trouvons important de faire de la place aux articles de seconde main à côté de notre sélection de nouvelles pièces, chez Juttu, dans nos corners [ReJUsed](#), nous vendons une sélection pas banale de *vintage fashion* et *upcycled pieces*.



PROTÉGER LA NATURE

La nature, c'est l'endroit où nous, les humains, pouvons nous détendre mentalement et nous défouler physiquement. Ce sont les poumons verts et les veines bleues de notre planète. Malheureusement, notre mode de vie fait du tort à la planète. C'est pourquoi A.S.Adventure s'engage activement auprès d'un certain nombre de partenaires verts. Il ne s'agit pas seulement d'une tendance ou d'une idée qui date de l'ère Covid, mais d'un engagement que nous prenons depuis des années. Parce que nous voulons offrir aux **générations futures** les mêmes possibilités de loisirs et d'aventure.



"The world is
our garden."

SAVIEZ-VOUS QUE JUTTU EST TE GEK !?

Juttu n'est pas seulement axé sur le bien-être, l'authenticité et la connexion, mais aussi sur la sensibilisation. C'est pourquoi nous soutenons désormais *Te Gek !?*, une organisation qui œuvre la bonne santé mentale.

Une personne sur quatre est confrontée à des problèmes de santé mentale*. Ce sont des chiffres énormes.

Et bien que la santé mentale soit devenue plus discutable ces dernières années, le sujet est malheureusement encore trop souvent tabou.

Te Gek!? tente de briser ce tabou depuis plus de dix ans. Cette organisation belge met en place des actions pour **renforcer notre résilience ou résilience mentale et faire de la santé mentale un sujet de discussion.**

La mission de *Te Gek !?* correspond à ce que nous trouvons important. Juttu souhaite donc contribuer activement à la sensibilisation et s'engage en outre à soutenir financièrement l'organisation chaque année.

**TE
GEK!?**

maakt van
het hoofd
een zaak

*Selon une enquête de Sciensano (mars 2022).



AYACUCHO : NOTRE MARQUE MAISON INTÈGRE NOTRE VISION

Connais-tu [Ayacucho](#) ? C'est la marque propre d'A.S.Adventure. Cette collection outdoor est synonyme **de style et de fonctionnalité**, en prenant soin de [la planète et ses habitants](#) de façon consciente. Pour chaque produit vendu, 1% va directement au soutien de **familles précarisées**. D'une part en Inde, au Kenya et au Pérou via notre partenaire Solid, d'autre part en Belgique via notre partenaire local, TADA.



Notre *vision* donne du sens à ton nouvel emploi

3 Retail Concepts, l'entre- preneuriat **empathique**

Chez Retail Concepts, nous travaillons avec le modèle de compétences AC²T. Le quoi ?!

AC²T est **notre formule de réussite** et résume les valeurs de notre entreprise. Elle combine différents éléments essentiels, applicables à nos magasins, à notre siège et à nos entrepôts, qui sont au centre de notre organisation. Ils servent de fil rouge qui reflète l'identité et la mission de notre entreprise et constituent la base de notre code de conduite. En bref, ces valeurs enrichissent et protègent notre culture d'entreprise unique et dynamique.

COMPÉTENCES CLÉS POUR TOUS

AGILE

Flexibilité : notre manière de travailler

Dans notre entreprise, vous adoptez une culture d'entreprise dynamique où la flexibilité (Agile) est plus qu'un terme et constitue le cœur battant de notre organisation. Vous considérez les défis comme des opportunités d'innovation et de croissance. Vous osez embrasser les incertitudes et vous aimez explorer de nouvelles voies vers des opportunités.

COMMITMENT

Engagement : la force motrice de tout ce que nous faisons

Vous vous donnez à fond dans votre travail. Vous êtes enthousiaste, motivé et mettez de l'énergie dans tout ce que vous faites. Votre motivation vous emmène au-delà de l'ordinaire : vous aimez aller encore plus loin.

CUSTOMER FOCUS

Orientation client : toujours A.C.E. !

Chez nous, le client est au centre de nos préoccupations (Customer Focus). Qu'il s'agisse de collègues internes ou de clients externes, ils sont votre priorité absolue. Travailler ensemble au sein de notre équipe est essentiel pour dépasser les attentes des clients et garantir notre Amazing Customer Experience, ou A.C.E.


TEAMWORK

Travail d'équipe : collaboration audacieuse, travail d'équipe réussi

Le travail d'équipe (Teamwork) consiste à dépasser vos propres objectifs et à viser la réussite de tous, y compris celle de l'entreprise. Vous appréciez la collaboration entre les départements, non seulement via la communication, mais aussi via une contribution active à la réussite de chacun.

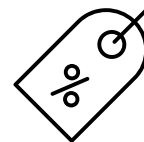
NOS COLLABORATEURS ONT PLUS D'AVANTAGES

Travailler chez nous représente son lot d'avantages. Nous croyons en votre passion et votre motivation ; nous les encourageons avec engouement. Car si vous pouvez évoluer, c'est tout Retail Concepts qui évolue aussi. Un point c'est tout. Découvrez comment nous récompensons votre engagement.

-  **Réduction pour le personnel**
En travaillant chez Retail Concepts, vous bénéficiez d'une réduction aussi bien chez Juttu que chez A.S.Adventure.

Cette réduction est de 10 % les 6 premiers mois. Après 6 mois de service, vous recevez une réduction pour le personnel de 30 % (non valable sur les cartes cadeaux, l'électronique...).

Conseil : vous passez commande en ligne ? Optez pour l'option la plus durable et faites livrer votre colis au travail. Nous économisons ainsi sur le transport !



- Nous proposons aussi régulièrement **des avantages exclusifs** pour les collaborateurs de Retail Concepts (par exemple en collaboration avec Garmin, On Running, icebreaker...). Surveillez vos e-mails !
- **10 % de réduction chez Travelbase**
En travaillant chez Retail Concepts, vous bénéficiez de 10 % de réduction sur tous les voyages Travelbase. Vous pouvez retrouver toutes les informations à ce sujet sur l'Intranet.
- **Vivez la vanlife avec Goboony**
Les collaborateurs Retail Concepts reçoivent 35 € de réduction sur la location d'un camping-car ou d'un van chez Goboony. Pour cela, utilisez le code de réduction suivant : ASADV23.
Le code est valable jusqu'au 31/12/2023.
- Pas de frais de dossier chez Joker Voyages.

WE CARE: YOU ARE THE ONE

Nos collaborateurs sont la **force vive** de Retail Concepts. Il nous importe que tout le monde se sente bien dans sa peau et que chacun et chacune puisse réaliser ses ambitions dans un environnement de travail sûr. L'esprit d'équipe, l'égalité, la communication et l'attention portée sur l'épanouissement personnel et professionnel sont nos objectifs. #tousensemble!

Nous traduisons ces valeurs en actions concrètes qui veillent à créer un environnement de travail inspirant où vous pouvez être vous-même.

Quelques exemples :

- **Work hard, play harder.** Parce que célébrer vos réussites avec votre équipe est particulièrement motivant et contribue à votre plaisir au travail.
- **Des formations et du coaching** sur les techniques de vente, les produits, le leadership, l'étroite collaboration et bien plus encore.
- Des **team buildings** au cours desquels nous encourageons nos collègues à sortir (davantage) au grand air. Et c'est bénéfique pour vous, aussi bien pour votre bien-être physique que mental. Lisez notre manifeste [Daily Dose of Nature](#) pour tout savoir à ce sujet.



Avez-vous eu votre
**DAILY DOSE
OF NATURE**



ON AIME TE L'ENTENDRE DIRE !

Marques fortes, récits marquants

Chez A.S.Adventure comme chez Juttu, nous aimons donner de l'inspiration aux gens. À travers des récits de voyage ou les dernières tendances, des critiques de produits, les marques à ne pas manquer et bien plus encore : tu liras tout ça dans [A.S.Magazine](#) et [Juttugram](#). Les deux magazines sont disponibles **gratuitement** dans les magasins respectifs !

LET'S CONNECT

Sharing is caring, et c'est exactement ce que nous faisons chez Retail Concepts. Grâce aux **newsletters** d'A.S.Adventure et Juttu, tu sauras tout sur les produits que nous vendons, les actions que nous lançons, les réductions exclusives, les blogs passionnants et bien plus encore. Tu n'es pas encore client(e) et pas encore inscrit(e) ? Inscris-toi via les différents sites web et reçois immédiatement un petit **cadeau de bienvenue**.

Toutes les deux semaines, vous recevrez aussi notre **newsletter One Stories** par e-mail. Cette newsletter interne vous informe de tout ce qui se passe au sein de notre organisation.

Qui dit *sharing*, pense évidemment aux **réseaux sociaux**. Suis-nous pour faire le plein d'inspiration :

JÜTTU
BRANDS & FRIENDS



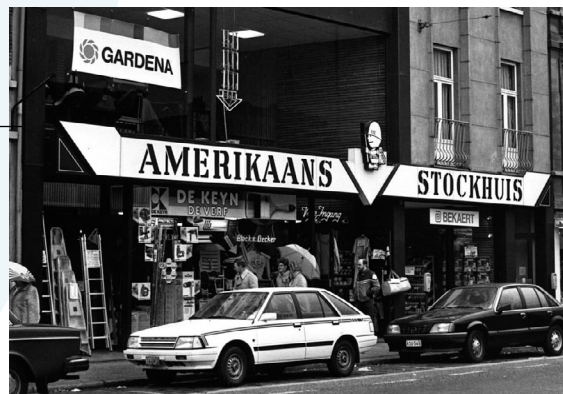
BE(COME) AN AMBASSADOR

Chez Juttu et A.S.Adventure, nous créons le lien à travers les **récits marquants de personnes passionnées**. Et les expériences de nos propres collaborateurs y tiennent une place importante. Tu as un récit de voyage sympa à raconter, un loisir (d'extérieur) intéressant, ou tu brûles de tester un produit ? Partage ton témoignage unique avec nous et qui sait, bientôt, ta famille et tes amis te repèreront dans A.S.Magazine, Juttugram, sur Instagram...



UN PLONGEON DANS L'HISTOIRE DE NOS MARQUES !

En 1937, la famille Lathouwers ouvre un magasin de **cas-seroles** à Hoboken.



Après un voyage aux États-Unis et vu son caractère aventurier, il ajoute **'Adventure'** à l'abréviation **A.S.** Il lance ainsi une combinaison unique de lifestyle et outdoor, plus attirante sur le marché. Dans le **premier 'A.S.Adventure Store' à Schoten, ouvert en 1995**, on trouve des produits de mode, de plein air, de voyage et d'action.

1937

1958

En 1958, ils reprennent leur **premier Stock Américain** sur le Vogelmarkt, à Anvers. Après un certain temps, l'entreprise possède **cinq 'Amerikaanse stockhuizen' (A.S.)**, qui vendent principalement les excédents du matériel de l'armée américaine de la Seconde Guerre mondiale. Emiel Lathouwers rejoint lui aussi l'entreprise familiale, mais se rend compte dans les années '80 que le concept du magasin **a besoin d'être revisité.**

1995



Un premier magasin A.S.Adventure à l'étranger ouvre au **Grand-Duché de Luxembourg en 2000**. Plus tard dans l'année, le Royaume-Uni suit avec l'acquisition du spécialiste des activités de plein air **Cotswold Outdoor**.



2000



2007

En 2007, l'expansion internationale se poursuit avec l'acquisition de la société néerlandaise Bever (Zwerfsport). C'est ainsi que naît le groupe A.S.Adventure, qui s'appellera plus tard Yonderland.

2008

Le premier numéro d'[A.S. Magazine](#) paraît en 2008. C'est l'un des premiers magazines pour clients dans notre pays, maintes fois primé depuis.



2009

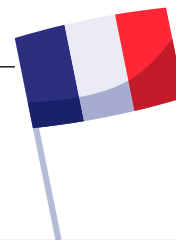
Avec le **lancement du webshop** en 2009, le choix se porte consciemment sur une **approche omnichannel** poussée.

2009

Toujours en 2009, A.S.Adventure lance **sa propre marque, Ayacucho**. Chaque produit vendu de la collection Ayacucho génère de nouveaux fonds pour des familles vulnérables, d'une part en Inde, au Kenya et au Pérou (avec notre partenaire Solid), et d'autre part en Belgique (avec notre partenaire local TADA). Depuis, la marque Ayacucho est également vendue chez Bever et Cotswold Outdoor.

AYACUCHO
designed for generations

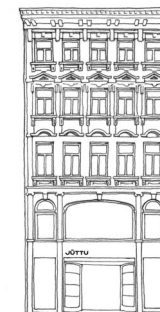
2011



Avec l'ouverture d'un A.S.Adventure Store à **Reims en 2011**, nous pénétrons également le **marché français**. Bordeaux et Nice suivront plus tard.

2015

En 2015, A.S.Adventure Group lance un tout **nouveau concept** en Belgique : **Juttu**. Un **concept store multimarques fashion & lifestyle** qui sort du lot grâce à son mélange unique et pas banal de marques locales et internationales qui ont quelque chose à raconter.



JÜTTU
BRANDS & FRIENDS

2016

Les activités du webshop ne cessent d'augmenter. Pour traiter plus rapidement et plus efficacement le nombre croissant de commandes en ligne, nous ouvrons un tout nouvel entrepôt.

2020



En juillet **2020**, **Bea De Beuckelaer** devient **la nouvelle CEO, et la première femme à occuper ce poste**,

chez A.S.Adventure et Juttu. Avec ses années d'expérience en tant que Buying & Merchandising Director dans l'entreprise, Bea amène tout son savoir-faire, son expertise et sa connaissance du marché, mais est aussi garante de stabilité et de continuité en pleines turbulences liées au covid.

2021

En 2021, A.S.Adventure Group change son nom en **Yonderland**, la plus grande organisation de retail outdoor en Europe.



Alors que **2020** devait être une année festive, avec le 25ème anniversaire d'A.S.Adventure, la crise mondiale du **covid** en fait l'année la plus mouvementée de l'histoire de la marque. La fermeture imposée aux magasins est un challenge, mais la **philosophie 'Bienvenue à l'extérieur'** n'en devient que plus pertinente.

Yonderland

CARE REPAIR

En 2022, c'est le démarrage du [programme Care & Repair](#) et d'un atelier interne de lavage et d'entretien de vêtements outdoor et chaussures de marche. Un bon entretien prolonge la durée de vie de vos affaires, et ça, ça fait du bien à la planète. L'offre de location est étendue à l'assortiment d'été. Désormais, chez A.S.Adventure, vous louez aussi votre équipement de la meilleure qualité.

2022



RENTAL

L'offre de location sera élargie avec une gamme estivale. Chez A.S.Adventure, vous pouvez désormais louer du matériel de qualité pendant l'été.

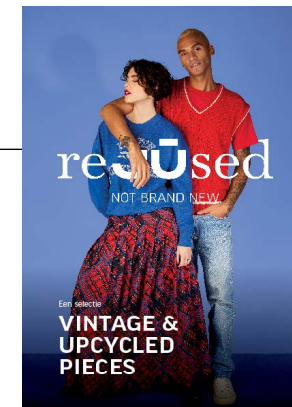
Juttu grandit encore pour évoluer vers **8 concept stores uniques** où se rencontrent mode, déco et food. En été comme en hiver, différents **lieux pop-up** s'y ajoutent. En automne 2023, Juttu ouvre ses portes à Alost.

2022



Début 2023, nous avons lancé **ReJUsed** – **Not brand new** : un corner unique dans les Juttu Stores d'Anvers, Bruxelles, Louvain et Gand, avec de la **mode vintage et des pièces upcycled**.

2023



A.S.Adventure ouvre également un nouveau magasin à Nieuport en 2023. Un magasin un peu plus compact, mais avec **100 % de focus sur la marche** et une vaste gamme de chaussure et accessoires de marche, ainsi que des vêtements outdoor.

2023



Cette attention à la marche est un beau précurseur à la [campagne de sensibilisation Daily Dose of Nature](#) qu'A.S.Adventure lance le 7 avril, pour le World Health Day.

2023



“Lancez-vous pleinement dans
cette nouvelle aventure et la
réussite sera au rendez-vous !”

we are Juttu,
we are A.S.Adventure,
we are ne